

DOLOMITI 夢開始的地方

多洛米堤 絕美秘境 12日

行程特色

山，水，天 – 至真、至善、至美的追逐

步入人間仙境，探索世界自然遺產的夢幻，
延綿山脈的徜徉，靜謐湖水的蕩漾
一生一世，天人合一的交織～多洛米堤的呼喚



為何“百夫長旅遊”是遊覽「多洛米堤」的首選？

1. 2023 年我們獨家推出的多洛米堤深度之旅，已有超過 **300 人次**的踴躍參與，團團爆滿並深受好評。這豐富的操作經驗使我們能夠提供更精進的行程，更無微不至的服務。
2. 在多洛米堤山區健行需要“專業登山體力”及“餐食自理”嗎？
 - ✧ 從實際操作經驗，我們深諳每條山徑的特色。從上百條步道中細心挑選出最適合的輕健行路線，讓每位旅客都能輕鬆親近多洛米堤，無需花費過多時間，無需專業的登山技巧，遠離了長時間的高難度登山及危險程度高路線，讓您能以輕鬆的步伐，沉浸在大自然的美景中。
 - ✧ 我們兼顧山區輕健行以及品嚐美食的獨特體驗，意味著每日都能在最合適的時間前往，並在最理想的地點品味正統的當地美食，與一般山區健行需自理的餐飲有非常大的不同。
3. 考慮山區旅遊的風險，不僅投保旅遊責任險，還為您增加申根旅遊保險，提高旅遊保障，這種貼心的安排讓您在旅途中，可以全心享受每一刻，無憂無慮。
4. 獨家安排多洛米堤 **6 晚(4+2 晚)**，同旅館連續入住，放射線的旅遊方式，為您呈現最深度完整的多洛米堤山區各處美景，讓您盡情沉浸在這片令人陶醉的大自然之中。
5. 升等新航“優選經濟艙”開啟這趟完美的旅程，為您帶來舒適優雅的飛行體驗。

這一切都彰顯了“百夫長旅遊”在遊覽多洛米堤的優勢，讓您的旅程更上一層樓。

深度探索

山 百夫長獨家精心挑選的六條輕盈步道，讓每位旅人都能擁有輕快愉悅的健行體驗，讓花香，草茵，水靜，山遠，天高，充盈著每一個印記，陶醉於夢幻仙境裡，感動自然的偉大與生命的渺小！



👣 阿爾卑斯高原環景步道 👣

歐洲最大高山平原，像是一片綠色的海洋，山坡起伏、山脈與草地相映，呈現出令人陶醉的景象。木造小屋宛如仙境中的明珠，為這片綠浪滾滾的大自然添加一份迷人的寧靜。走在阿爾卑斯高原的環景步道，彷彿漫步在夢幻中，每一步都是對大地的溫柔探尋。



👣 聖馬格達萊納景觀步道 👣

世界遺產歐洲最美的鄉村景色，穿越富內斯山谷，沿著山區小徑前行，隨著空氣中的花香草青，漫步美麗村莊、翠綠牧場，傳統農舍和聖馬格達萊納教堂，點綴著這如詩如畫的徒步之旅，世界彷彿定格於這多洛米堤的明信片中。



👣 刀鋒山環狀步道 👣

普茲奧德爾自然公園內景緻最獨特的刀鋒山，山峰一面如刀削般的綠色草坡，另一面是垂直的陡峭銀白色山體，一排山峰如犬齒般尖聳而交錯起伏，險峻磅礴。沿著環狀步道，近距離接觸這令人震懾的山脈，感受飄渺與狀勢，溫柔與粗曠的零距離，讓您嘆為觀止！



👣 加德納環景步道 👣

如果說多洛米堤是不為人知的神仙秘境，那麼加德納山口就是連神仙亦不知的天堂。被列為世界遺產的加德納山口，連續山脈像一面巨大的屏風，堪稱多洛米堤最氣勢磅礴、最劇力萬鈞的山群。將自己包圍於氣勢磅礴的加德納山口，漫步於曲折蜿蜒的精靈之路，在神仙亦不知的天堂裡感受人生！



👣 五峰山全景步道 👣

在多洛米堤的中心，這座獨特的石灰岩峰組合所形成的震撼天然景觀。五座峰巍峨挺立，形態各異，猶如大自然的藝術雕塑品。漫步其中感受 360 度的全景美景，彷彿置身於大自然的壯麗畫布上。



👣 拉瓦雷多三尖峰 👣

宛如多洛米堤的皇冠明珠，三座獨特的垛口狀山峰，彷彿由大自然雕刻的優雅巨匠。站在三峰下，彷彿是仰望著天空的渺小生命。每一座山峰都是大自然藝術的杰作，在綿延山巒之中沉浸於一場視覺的藝術盛宴。(環山步道全程需 6 小時，需具備長時間登山健行體力及耐力，本景點僅安排最美的一段約 2 小時)

水 漫步感受湖水與山影到奇妙交融，峻峭山川映照著清澈如鏡的湖水裡，湖面波光粼粼仿如大自然點綴的寶石，微風輕拂，湖面漣漪，小舟輕輕滑過，奇幻體驗！



湖水如畫，小船漫遊布萊埃斯湖

多洛米堤山區最浪漫的景致之一，布萊埃斯湖水晶般澄澈，湖畔翠影倒映其中。小船成為湖泊中的詩筆，漂浮於湖光山色之間，輕輕划過寧靜清澈的湖水，彷彿進入自然畫卷。



綠寶石之湖，漫步最美高山湖

藏身於多洛米堤山區的高山湖，湖水鮮豔如翡翠，彷彿大地的綠寶石，背後環繞著宛如壯麗舞臺的山脈，宛如一幅極具詩意的山水畫，將旅人帶入如夢似幻的仙境。



靜謐步道，遠離塵囂米蘇里娜湖

走在湖畔，彷彿與世無爭，時光仿佛凝結成一種難以言喻的感動。米蘇里娜湖，被譽為多洛米堤的珍珠，無風時，湖面如同一面鏡子，靜謐無痕。這是大自然親手雕琢的寧靜寶藏，為尋找平靜心靈的人提供一片遠離塵囂的天堂。



大自然畫布，清澈明鏡伯倫陶湖

這片湖光山色被陡峭的山巒和蔽日的樹木所籠罩，湖水澄清見底，像是大自然的鏡子，反映著山谷的神秘之美。沿著湖畔的小徑漫步，彷彿踏入了被大自然守護的秘密花園。

天 在無際天邊的山岳博物館裡，聆聽天人融合的訴說！在億年前的冰洞奇觀裡，感受天地交織融合而成的冰雪秘境！在大自然天地五行腐朽神功的雕塑的翠綠峽谷裡，聆聽著湍急的水流瀑布，感受自然能量！乘著多洛米堤山區各式纜車，畫過一道道天際！



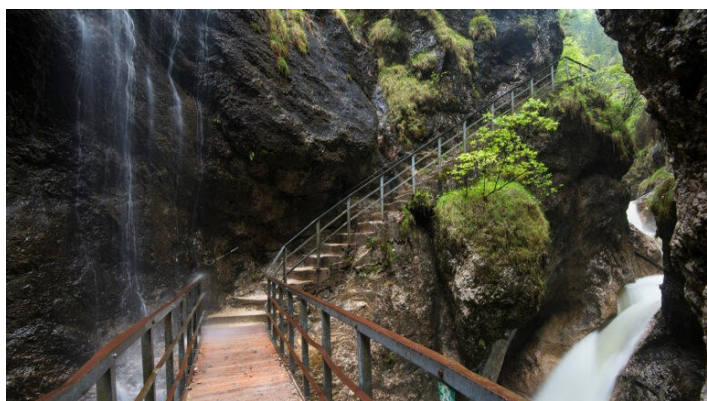
山岳博物館 探索登山的歷史與奇蹟

一座訴說著阿爾卑斯山脈故事的博物館，無違和與自然融為一體地鑲嵌在山峰上。建築師 Zaha Hadid 以空間創造自由世界的技巧，讓博物館像一塊鑲嵌在懸崖上的石頭，不破壞山巔景色，鬼斧神工地融入環境。這座博物館被群山簇擁，可以俯瞰著齊勒河谷，期盼引領人類對自然的感受。



走入最大冰洞探險 冰封奇觀，挑戰極致的冒險之旅

億年前的冰雪幻境，這處秘境隨著自然探險家發現而被人所知，現為世界最大的冰洞。春天雪水融化滲入洞中，在冰洞中結成了冰，形成終年結冰的景象。它壯麗的自然景觀是在阿爾卑斯山系數千個山洞中，少數有冰的山洞，非常獨特的景點，可稱為世界奇觀！



漫步穿越翠綠峽谷 感受大自然的悠然美景

阿爾卑斯山在七千萬年前形成後，經年累月被風力與溪流侵蝕，形成了大大小小的峽谷，聽著湍急的溪流聲，雷鳴般的瀑布聲，輕鬆地走在峽谷步道上，絕對堪稱振奮人心的冒險！驚嘆於這種自然的力量，並讓自己被能量充電。



大地是上帝的畫布 從空中品味天堂之美

安排登上多洛米堤山區各式纜車，輕鬆登頂。沿途穿越山谷、森林，攀越壯闊峭壁，瞥見遠處的山峰，盡情沉浸在阿爾卑斯山脈的景色，這是一場絕對不能錯過的天際歷險！

沉浸在奢華住宿的極致品味

體驗尊榮與品味的融合，感受歲月的從容，人間的奢華，景色的極致！

獨家精心安排連續入住於白雲石山環繞，人間仙境的多洛米堤山區酒店，山川環繞瞬息萬變的阿爾卑斯女王山城五星酒店，及被細心呵護傳承的富斯爾湖畔童話城堡酒店。

(飯店依照每團預定確認調整安排，圖片僅供參考)

《連住四晚》· 世界遺產多洛米堤山區



多洛米堤中心地區鄰近纜車站，健行就從門口出發。每晚均享用飯店內豐盛晚餐，減肥的計畫早已成為遙遠的記憶。回到飯店就能享受舒適設施為疲憊的身心帶來放鬆，每天在白雲石山環繞的美景中醒來，這裡就是人間仙境。

《連住二晚》· 富斯爾湖 5 星 Rosewood Schloss Fuschl



優雅而歷史悠久的酒店坐落在田園詩般的富斯爾湖畔，如同湖畔的童話城堡，彷彿是一幅時光倒流的畫卷，經過重新設計，巧妙融合瑰麗的魅力和世界上一些具標誌性的遺產建築的傳承。細心守護者的呵護下，恢復昔日的輝煌，呈現出獨特而令人難以忘懷的奢華入住體驗。

《連住二晚》· 科爾蒂納 5 星 Grand Hotel Savoia



環繞著壯麗的阿爾卑斯山脈，宛如一幅大自然的藝術畫卷。高聳的山川環繞，變幻的風景在眼前展開。寬敞舒適的客房，充滿美感及卓越的服務，確保入住的賓客得到美好的住宿體驗。

《市中心》慕尼黑 5 星 Vier Jahreszeiten Kempinski



入住市中心最繁華的區域，融合現代化設計風格的奢華酒店，著名的景點和購物區，都在步行距離，是探索慕尼黑的理想起點。飯店的高品質服務，充滿精緻典雅的氛圍。奢華的裝潢和高級的設施，為每位賓客提供了一場尊榮與品味的極致融合體驗。

沉醉於北義的味蕾奇蹟

品嚐阿爾卑斯特色的饗宴，每一口都是對美味的極致尋求！

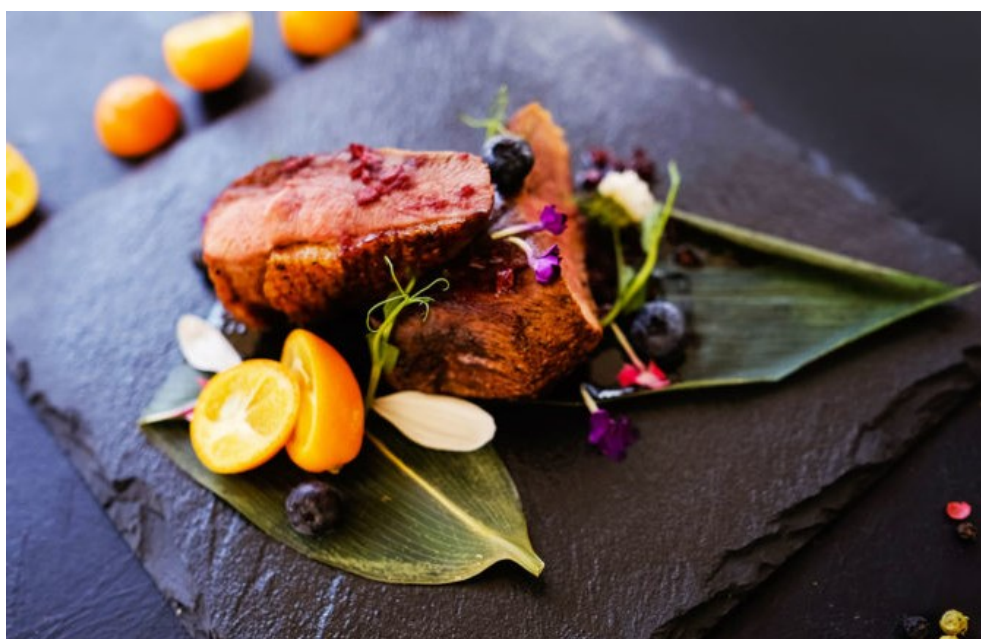
(全程無自理餐。以下餐點及擺盤依照季節變換調整，依照主廚提供為準，圖片僅供參考)

米其林高山景觀餐廳



強調了其高山環境的特點，位於海拔 2,320 公尺的山頂上，由米其林三顆星主廚以“山地烹飪”理念，將現代方法與阿爾卑斯傳統相結合，減少浪費、採用在地農產、季節性和區域食材，選用當地優良食材，品嚐產品的新鮮度，創造出充滿風味和歷史魅力的菜餚。

慢食餐廳



餐廳秉持慢食理念，強調使用當地、有機和可持續的食材，以確保客人品味到最新鮮、最美味的食物。這符合慢生活的理念，即重視享受美食的過程，尊重食材的來源，並在用餐時感受生活的樂趣。

飯店主廚料理 美食就讓自己挑選

多洛米堤山區因其獨特的地理位置和文化背景，融合周邊各國的料理風格，這種多元文化的影響也反映在飯店主廚的烹飪藝術中。主廚們緊密合作於當地小農，將時令食材巧妙地融入菜餚中，每天為客人呈現不同的風味。飯店內晚餐提供不同特色美食，讓您隨意從菜單上挑選喜歡的美味菜餚享用。



多洛米堤山屋佳餚

坐落在山坡上的山間小屋，提供著道地的農家料理，充滿著濃濃的阿爾卑斯鄉村風情。品嚐這些傳統美味，彷彿在感受山里的懷抱中品味著美好。如果你還未嚐過這片山區的風味，那麼你尚未真正踏足多洛米堤山區！

道地南蒂羅爾風味

多洛米堤坐擁著特殊的地理位置，鄰近奧地利的山區谷地，這也影響了當地獨特的飲食風格，被稱為「蒂羅爾」料理。

不同於一般的義大利風味，更注重於使用當地新鮮食材，呈現出更為地道的山區美食，成為阿爾卑斯各山區的獨特風味之一。



升等“優選經濟艙” 尊榮翱翔天際 開啟美好旅程！

本行程搭乘五度榮獲「全球最佳航空公司」的新加坡航空“優選經濟艙”。該公司有最年輕的機隊，首重飛行安全。全新的 A350-900 客機，具有更高等級的飛行舒適性、更安靜及更環保，為旅客提供超越的星級服務與舒適的飛行體驗。

(優選經濟艙為新加坡至慕尼黑來回段，機型將依照航空公司實際調派為主，升等其他艙等請洽旅遊專員。)



地圖



搭乘	出發城市	抵達城市	參考航班	航班時間	飛行時間
去程	桃園	新加坡	SQ879	17:45/22:15	04 時 30 分
	新加坡	慕尼黑	SQ328	00:30/06:55	12 時 25 分
回程	慕尼黑	新加坡	SQ327	13:10/07:00	11 時 50 分
	新加坡	桃園	SQ876	08:20/13:10	04 時 50 分

詳細行程

Day 01：桃園 / 新加坡

啟程

多洛米堤，坐落在壯麗的阿爾卑斯山脈之中，被神秘而宏偉的山峰和湛藍清澈的湖泊所環繞。一切精彩和美好，即將在這個充滿魔幻色彩的地方展開。

餐食：早 X 午 X 晚 機上

住宿：機上

Day 02：新加坡 / 慕尼黑 - 多洛米堤山區 (聖馬格達萊納景觀步道)

聖馬格達萊納景觀步道

最經典歐洲鄉村景色，廣闊的縱谷與獨特壯麗的蓋斯勒山峰為背景，時常出現在旅遊雜誌封面上的獨孤小教堂一景，不僅是國際攝影師愛好取景的地方，也是最受遊客喜愛的風景。從聖馬格達萊納村莊出發，沿著山區小徑前行，穿過美麗的谷地和翠綠的牧場，傳統農舍和聖瑪達萊娜教堂，這條如詩如畫的景觀步道，是著名的多洛米堤明信片攝影地點。**貼心安排：**避免早上背光影響，安排午餐後前往。

世界遺產白雲岩山脈

多洛米堤山脈以其獨特的白雲岩(Dolomite)地形而聞名，這種石灰岩在陽光照射下呈現出美麗的淺灰色調，岩石表面幾乎不生任何植被，光禿雄奇的山岩和鋸齒如錐的山峰垂直，屹立在綠野如茵的山谷背後，強大的色彩反差和視覺衝擊力讓人過目不忘，嘆為觀止。獨特的山體結構，使得多洛米堤山脈成為眾多旅遊者心目中當之無愧的世界最美山群，也被聯合國列為世界自然遺產。

多洛米堤山區連住四晚

多洛米堤山群是一片約 1,000 多平方公里的區域，有 20 座山峰超過 3,000 公尺，其餘山峰大多約 2,000 多公尺，精選飯店位於多洛米堤中心地區，海拔高度約 1,000 公尺，空氣清新、景色優美，每日以放射狀深入探索多洛米堤，沉浸在世界最美健行步道的環境。健行後，回到飯店自由使用休閒設施，每晚享用飯店內豐盛晚餐。

車程：慕尼黑 (285KM 約 3.5 時) 聖馬格達萊納 (30KM 約 40 分) 多洛米堤山區

餐食：早 機上 午 精選慢食餐廳 晚 飯店內主廚精緻料理

住宿：《連住四晚》多洛米堤山區小鎮

Day 03：多洛米堤山區 (刀鋒山環狀步道、綠寶石之湖、奧爾蒂塞伊小鎮)

刀鋒山環狀步道

搭乘纜車前往多洛米堤山群中最為特別景緻的刀鋒山，山峰一面為刀削般的綠色草坡，另一面是垂直的陡峭銀白色山體，一排山峰如犬齒般尖聳而交錯起伏，險峻磅礴。走在幻境似的山裡，整個山勢猶如侏儸紀時代恐龍的背脊般，參差地直插天際，落差上千公尺以上的岩石巨峰，就在眼前展開，沿著步道近距離接觸這令人震懾的山脈，絕對讓您嘆為觀止！

綠寶石之湖

隱身多洛米堤山區的一座高山湖，湖水呈現出如翡翠般的綠色，有如森林中的綠寶石而被稱為翡翠湖。這片湖泊被群山環繞，背後是白雲巖石構成巨大的拉特瑪爾群峰，景色如詩如畫，湖水倒映著周圍山峰和藍天，沿著湖畔小徑散步，猶如置身於仙境。

奧爾蒂塞伊

位於多洛米堤山脈中，被絢麗的自然景觀所包圍。這裡擁有傳統的阿爾卑斯建築風格，古老的教堂和木製房屋，彷彿穿越時光回到歷史悠久的時光。小鎮以其豐富的登山健行和滑雪活動而聞名，吸引著喜歡大自然的遊客。在這裡可以感受到阿爾卑斯文化的深厚底蘊，同時欣賞到令人驚嘆的山脈美景。

車程：多洛米堤山區 (53KM 約 1 時) 綠寶石之湖 (58KM 約 1.5 時) 奧爾蒂塞伊小鎮

門票：登山纜車票

餐食：早 飯店內 午 阿爾卑斯山區風味 晚 飯店內主廚精緻料理

住宿：《連住四晚》多洛米堤山區小鎮

Day 04：多洛米堤山區 (山岳博物館、布萊埃斯湖)

山岳博物館

像是施展讓人驚豔的高山魔術般，將博物館鑲嵌在海拔 2275 公尺的懸崖上，在群山簇擁中俯瞰齊勒河谷將絕美山景收眼底。由建築大師 Zaha Hadid 操刀設計，混凝土的結構將建築深嵌入山中，參觀者必須從某個造型特殊的入口進入，隨著內部是一連串的樓梯相連，欣賞欣賞一系列的館藏，還能以 240 度超廣角欣賞周遭綿延的山脈景色。

米其林景觀餐廳

強調了其高山環境的特點，位於海拔 2,320 公尺的山頂上，由米其林三顆星主廚以“山地烹飪”理念，將現代方法與阿爾卑斯傳統相結合，減少浪費、採用在地農產、季節性和區域食材，選用當地優良食材品嚐產品的新鮮度，創造出充滿風味和歷史魅力的菜餚。

布萊埃斯湖

多洛米堤山中最浪漫的景致之一，翠綠與湛藍的湖面倒映雄偉山峰與四周森林藍天的畫面，吸引各地遊客到訪。走在湖畔那種與世無爭，時間彷彿凝結的感受，很難用文字形容。安排傳統小船，在山水環繞下輕輕划過寧靜清澈的湖水，欣賞大自然之美。

車程：山岳博物館 (30KM 約 40 分) 布萊埃斯湖 (91KM 約 1.5 小時) 多洛米堤山區

門票：登山纜車票、山岳博物館、布萊埃斯湖小船

餐食：早 飯店內 午 米其林景觀餐廳 晚 飯店內主廚精緻料理

住宿：《連住四晚》多洛米堤山區小鎮

Day 05：多洛米堤山區 (全日阿爾卑斯高原環景步道)

阿爾卑斯高原環景步道

今日安排的健行路線，是歐洲最大的高山平原，佔地面積 56 平方公里。根據多年實際操作經驗，挑選平緩路線，走進一望無際的多洛米堤大草原，起伏的綠色牧場，綿延的牧場上的牛羊和馬，像極一幅田園畫，不遠處巨大山峰，簡直就是明信片中代表性的風景。

多洛米堤纜車之旅

安排登上多洛米堤山區纜車，輕鬆登頂。沿途穿越山谷、森林，攀越壯闊峭壁，瞥見遠處的山峰，盡情沉浸在阿爾卑斯山脈的景色，這是一場絕對不能錯過的天際歷險！

車程：阿爾卑斯高原 (25KM 約 30 分) 多洛米堤山區

門票：登山纜車票

餐食：早 飯店內 午 南蒂羅爾風味料理 晚 飯店內主廚精緻料理

住宿：《連住四晚》多洛米堤山區小鎮

Day 06：多洛米堤山區 (加德納環景步道、五峰山全景步道、科爾蒂納丹佩佐)

加德納環景步道

如果說多洛米堤是不為人知的神仙秘境，那麼加德納山口就是連神仙亦不知的天堂。被列為世界遺產的加德納山口，連續山脈像一面巨大的屏風，堪稱多洛米堤最氣勢磅礴、最劇力萬鈞的山群。站在山徑就能俯瞰精靈之路的蜿蜒髮夾彎。這段輕鬆且壯觀的健行路線，可邊漫步邊欣賞山峰壯麗景色。

五峰山全景步道

在多洛米堤的中心，這片令人嘆為觀止的地方以五座獨特的石灰岩峰為特色，形成一場震撼的天然景觀。五座峰巍峨挺立，形態各異，猶如大自然的藝術雕塑品。漫步其中感受 360 度的全景美景，彷彿置身於大自然的壯麗畫布上。

科爾蒂納丹佩佐

阿爾卑斯最值得拜訪的城市 BOTA【Best Of The Alps】，由橫跨歐洲 5 國的 11 個阿爾卑斯度假勝地所組成的觀光連盟，其中阿爾卑斯的女王山城～科爾蒂納丹佩佐，以其壯麗的山脈景觀、優美的自然環境和豪華的度假設施而聞名。擁有獨特的文化和歷史，街上可見傳統阿爾卑斯山建築風格，是阿爾卑斯山中最純粹美麗的寶石之一。

車程：多洛米堤山區 (8KM 約 15 分) 加德納 (33KM 約 1 小時) 五峰山 (13KM 約 20 分) 科爾蒂納丹佩佐

門票：登山纜車票

餐食：早 飯店內 午 阿爾卑斯山區風味 晚 飯店內主廚精緻料理

住宿：《連住二晚》5 星 Faloria Mountain Spa Resort 或 Grand Hotel Savoia Cortina 或同級

Day 07：多洛米堤山區 (拉瓦雷多三尖峰、米蘇里納湖)

米蘇里納湖

被譽為多洛米堤的珍珠，是該地區最大的天然湖泊，位於海拔 1,754 公尺被周圍的山峰環繞，特殊的地理氣候環境讓空氣特別清新。湖面寧靜如鏡，反射著周圍山峰的倒影，湖岸邊設有平坦的步道，沿著湖畔散散步，呼吸這裡清新的空氣。

拉瓦雷多三尖峰

三尖峰於 2009 年列入世界自然遺產。宛如多洛米堤的皇冠明珠，三座獨特的垛口狀山峰，彷彿由大自然雕刻的優雅巨匠。站在三峰下，彷彿是仰望著天空的渺小生命。每一座山峰都是大自然藝術的杰作，使人在這片山巒之中沉浸於一場視覺的藝術盛宴。

貼心安排：環山步道全程需 6 小時，需具備長時間登山健行體力及耐力，本景點安排最美的一段約 2 小時，近距離見證三峰拔地而起，感受巍峨聳立的壯麗，沿途千岩競秀彷彿走進奇幻世界。

車程：科爾蒂納丹佩佐 (25KM 約 1 時) 三尖峰 (8KM 約 20 分) 米蘇里納湖 (17KM 約 30 分) 科爾蒂納丹佩佐

餐食：早 飯店內 午 義式風味料理 晚 北義風味 FORST 啤酒餐廳

住宿：《連住二晚》5 星 Faloria Mountain Spa Resort 或 Grand Hotel Savoia Cortina 或同級

Day 08：冰河景觀公路 - 冰洞

冰河景觀公路

一條雄偉又瑰麗的絕美山道，壯麗山景震懾人心的阿爾卑斯高山公路，被譽為是世界最美的高山公路之一，開闊壯美的絕景，帶來極具張力的視覺震撼，沿途巍峨的山群如巨斧切裂般粗曠的山容，景觀令人目不暇給。

冰洞

世界最大冰洞，總長為 40 公里，於 1879 被一群自然探險家發現，是一個動態的冰洞，表示這個冰洞就像是一個煙囪一樣，可以允許空氣從下方的入口處進入，而由於洞裡面和外面的溫度差異，造成了洞口處強勁的狂風，在冬天時，外面的冷空氣進入洞窟，讓冰洞本身的氣溫到達零度以下，那些從外面岩石滲下的春天融雪，全都在冰洞中結成了冰，形成現在終年結冰的景象。**貼心安排：**前往冰洞需步行登山才能抵達洞口，特別安排路程中搭乘一段纜車上山，縮短路程節省體力。

車程：科爾蒂納丹佩佐 (119KM 約 2 時) 冰河景觀公路 (61KM 約 1 時) 冰洞

門票：冰洞、冰河景觀公路《開放日期依每年天候狀況而不同，通常在 5 月底-10 月中，若因天候或其他不可抗因素而關閉，將改走一般公路替代。》

餐食：早 飯店內 午 當地風味料理 晚 飯店主廚料理

住宿：《連住二晚》5 星 Rosewood Schloss Fuschl 或同級

Day 09：伯倫陶湖 - 森林峽谷步道

伯倫陶湖

藏著墨綠湖水的秘境，被譽為上帝打翻的調色盤的伯倫陶湖，位於山谷中的小湖泊，因為湖中植物及礦物質的關係，所以湖水會呈現綠色，在陽光照射下特別明顯。沿著湖畔的小徑漫步，彷彿踏入了被大自然守護的秘密花園。

森林峽谷步道

阿爾卑斯山在七千萬年前形成後，經年累月被風力與溪流侵蝕，形成了大大小小的峽谷，聽著湍急的溪流聲，雷鳴般的瀑布聲，輕鬆地走在峽谷步道上，絕對堪稱振奮人心的冒險！驚嘆於這種自然的力，並讓自己被能量充電。你不禁感到驚訝，你走得越遠，它變得越美麗和冒險。

車程：伯倫陶湖 (32KM 約 30 分) 森林峽谷步道

門票：森林峽谷步道

餐食：早 飯店內 午 當地風味料理 晚 當地風味料理

住宿：《連住二晚》5 星 Rosewood Schloss Fuschl 或同級

Day 10：慕尼黑

瑪莉恩廣場

既是交通樞紐更是慕尼黑舊城區最熱鬧的靈魂，偶爾會有市集或是大型活動，廣場上最醒目的莫過於新市政廳 Neues Rathaus 的建築與塔樓，周邊圍繞了許多商店，各式精品百貨、運動用品、藥妝店、紀念品商店等等。或許您想深度探索文化古蹟，或者沉浸在購物的樂趣中，趁著午後自由活動時光都由您自在選擇。

穀物市場

逛市集是了解當地人生活絕佳的方式，來慕尼黑當然也要去體驗看看，而且瑪麗恩廣場附近就有穀物市場，除了是慕尼黑知名景點，當地人在此採買新鮮蔬果、花卉、乳製品與起司。

餐食：早 飯店內 午 德式豬腳風味餐 晚 巴伐利亞風味料理

住宿：5 星 Kempinski Hotel 或 Sofitel Hotel München 或同級

Day 11：慕尼黑→新加坡

返航

今日前往機場飛往轉機點，班機將於隔天抵達台灣。為辦理機場退稅會提早三小時抵達機場，以便辦理報到登機。

餐食：早 飯店內 午 機上 晚 機上

住宿：機上

Day 12：新加坡→桃園

精采回憶，滿載而歸

結束精彩充實的旅程，這趟旅程不僅是地理上的遠足，更是心靈上的感動。

餐食：早 機上 午 X 晚 X

住宿：溫暖的家